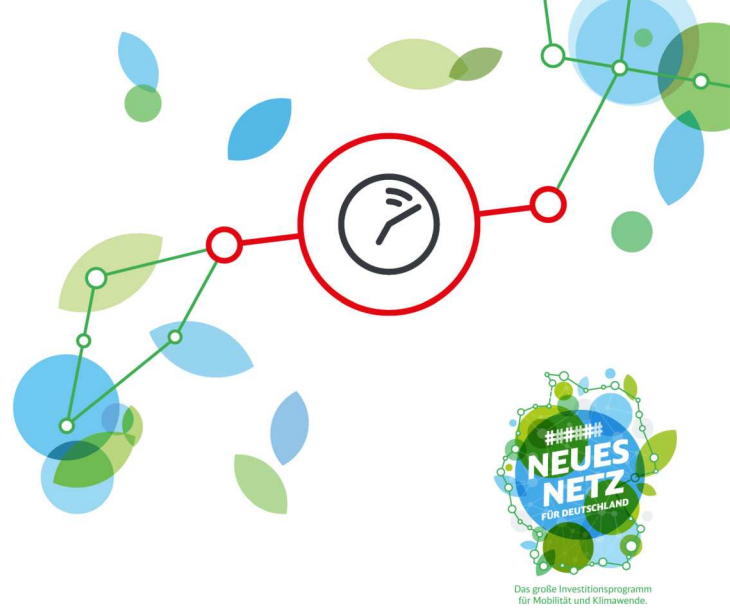




Baubedingte Fahrplanänderungen

Fernverkehr



IC 56 Norddeich – Bremen – Hannover
(Rostock – Schwerin –) ➤ Magdeburg ◀ Leipzig – Dresden
Berlin – Cottbus

in den Nächten Freitag/Samstag, 13./14. und 20./21. September, jeweils 22.30 – 5.30 Uhr

Zugausfall und Ersatzverkehr Emden Hbf ◀ ▶ Leer (Ostfriesl)/Oldenburg (Oldb)

Zwei IC-Züge (IC 2032, 2033) fallen in der Nacht 13./14. September zwischen Emden Hbf und Leer (Ostfriesl) aus. In der Nacht 20./21. September fallen die Züge zwischen Emden Hbf und Oldenburg (Oldb) aus. Als Ersatz fahren zwischen Emden Hbf und Leer (Ostfriesl)/Oldenburg (Oldb) Busse.

Grund

Oberleitungsarbeiten Norddeich Mole – Leer (Ostfriesl)

Diese Fahrplandaten werden ständig aktualisiert.

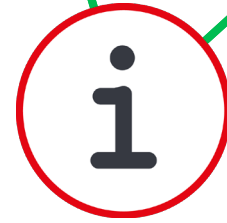
Bitte informieren Sie sich kurz vor Ihrer Fahrt über zusätzliche Änderungen.

Bestellen Sie sich unseren kostenlosen Newsletter und erhalten Sie alle baubedingten Fahrplanänderungen per E-Mail → <https://bauinfos.deutschebahn.com/newsletter>

Fakten und Hintergründe zu Bauprojekten in Ihrer Region finden Sie auf <https://bauprojekte.deutschebahn.com>



Gepäck-Schließfächer in Hannover Hbf nicht verfügbar



Aufgrund von Bauarbeiten zur Erneuerung des Hannoveraner Hauptbahnhofs stehen Ihnen unsere rund um die Uhr zugänglichen Schließfächer im Gepäckcenter bis voraussichtlich 2025 nicht zur Verfügung.

Bitte nutzen Sie die im Gepäckcenter eingerichtete Handgepäckaufnahme (montags bis samstags 7 – 21 Uhr sowie sonn- und feiertags 10 – 20 Uhr).

Informationen zum Bauprojekt

bauprojekte.deutschebahn.com



Das große Investitionsprogramm
für Mobilität und Klimawende.