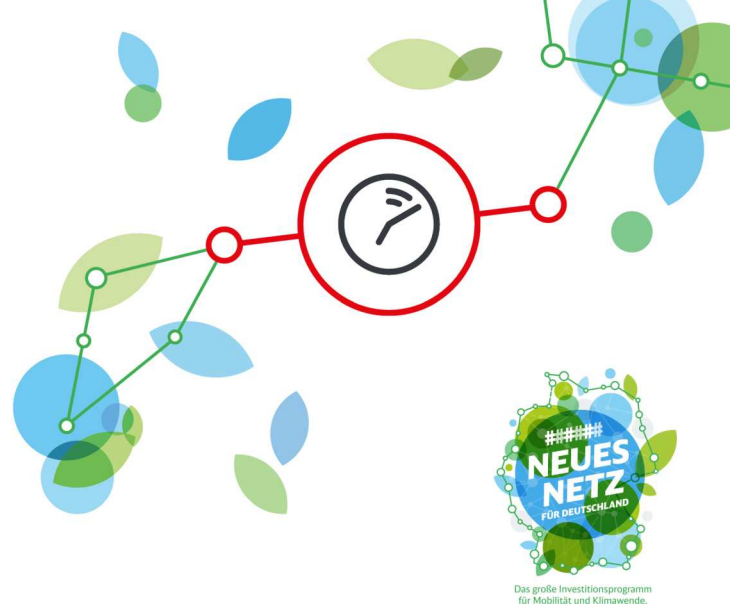




Baubedingte Fahrplanänderungen

Fernverkehr



ICE 10 Berlin – Hannover – Hamm – Essen – Düsseldorf – Köln
Wuppertal – Köln

von Freitag, 16. August, 21.00 Uhr bis Freitag, 6. September, 21.00 Uhr

- **Umleitung und Ausfall der Zwischenhalte Hannover Hbf ◀ ▶ Hamm (Westf) Hbf sowie veränderte Fahrzeiten**
- **Zugausfall Berlin Ostbahnhof/Hannover Hbf/Hamm (Westf) Hbf ◀ ▶ Düsseldorf Hbf/Köln Hbf**
- Die ICE-Züge werden zwischen Hannover Hbf und Hamm (Westf) Hbf umgeleitet. Die planmäßigen Zwischenhalte fallen aus. Beachten Sie die bis zu 75 Min. spätere Ankunft/frühere Abfahrt der Züge in Hamm (Westf) Hbf/Düsseldorf Hbf/Köln Hbf.
- Mehrere ICE-Züge fallen zwischen Berlin Ostbahnhof/Hannover Hbf/Hamm (Westf) Hbf und Düsseldorf Hbf/Köln Hbf aus.

Grund

Brückenarbeiten und Lärmschutzarbeiten Hamm (Westf) Hbf – Löhne (Westf) Pbf

Diese Fahrplandaten werden ständig aktualisiert.

Bitte informieren Sie sich kurz vor Ihrer Fahrt über zusätzliche Änderungen.

Bestellen Sie sich unseren kostenlosen Newsletter und erhalten Sie alle baubedingten Fahrplanänderungen per E-Mail → <https://bauinfos.deutschebahn.com/newsletter>

Fakten und Hintergründe zu Bauprojekten in Ihrer Region finden Sie auf <https://bauprojekte.deutschebahn.com>



Das große Investitionsprogramm für Mobilität und Klimawende.

Auf der Strecke Hamm – Minden stehen Bauarbeiten auf dem Plan.

Hamm (Westf)

Minden (Westf)



16. August (21 Uhr) – 6. September (21 Uhr) 2024

Umfangreiche Fahrplanänderungen

Fernverkehr Nordrhein-Westfalen – Berlin/Hannover – Dresden

Regionalverkehr Rheda-Wiedenbrück – Bielefeld – Minden

Zwischen Hamm (Westf) und Minden (Westf) bündeln wir verschiedene Bauaktivitäten. Unter anderem arbeiten wir in Neubeckum an der Oberleitung, errichten zwischen Rheda-Wiedenbrück und Gütersloh in verschiedenen Abschnitten Lärmschutzwände und tauschen zwischen Gütersloh und Brackwede an Eisenbahnüberführungen Brückenlager aus. Die dafür notwendigen Sperrpausen nutzen wir außerdem für Instandhaltungsarbeiten.

• Fernverkehr Nordrhein-Westfalen – Berlin

Die Mehrheit dieser Züge fährt weiterhin, jedoch umgeleitet und mit Fahrzeitverlängerungen zwischen 60 und 75 Minuten. Die Halte in Gütersloh, Bielefeld, Herford und Minden entfallen.

• Fernverkehr Frankfurt/Köln – Dortmund – Hannover – Dresden

Die IC-Züge fahren nur zwischen Hannover und Dresden und fallen zwischen Frankfurt/Köln, Dortmund und Hannover aus.

• RE6 (RRX) Ausfall Rheda-Wiedenbrück – Bielefeld Hbf, Fahrzeitänderungen Bielefeld – Minden

• RB67/RB69 Ausfall Rheda-Wiedenbrück – Bielefeld Hbf

Für die ausfallenden Regionalzüge fahren Busse mit Halt in Rheda-Wiedenbrück, Gütersloh Hbf, Isselhorst-Avenwedde und Bielefeld Hbf. Von und nach Brackwede fahren Sie bitte mit den Zügen der Linien RB74/RB75 über Bielefeld Hbf.

mit diesem QR-Code zu den Details der Fahrplanänderungen im Fernverkehr



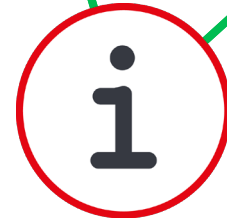
Bitte informieren Sie sich vor Reisebeginn über Ihre Verbindungen!



Verkehrsunternehmen	Internet	Telefon
DB Fernverkehr	bahn.de/baustellen	030 297-0
Eurobahn	zuginfo.nrw	00800 387 622 46
National Express	zuginfo.nrw	0221 13 999 444



Gepäck-Schließfächer in Hannover Hbf nicht verfügbar



Aufgrund von Bauarbeiten zur Erneuerung des Hannoveraner Hauptbahnhofs stehen Ihnen unsere rund um die Uhr zugänglichen Schließfächer im Gepäckcenter bis voraussichtlich 2025 nicht zur Verfügung.

Bitte nutzen Sie die im Gepäckcenter eingerichtete Handgepäckaufnahme (montags bis samstags 7 – 21 Uhr sowie sonn- und feiertags 10 – 20 Uhr).

Informationen zum Bauprojekt

bauprojekte.deutschebahn.com



Das große Investitionsprogramm
für Mobilität und Klimawende.