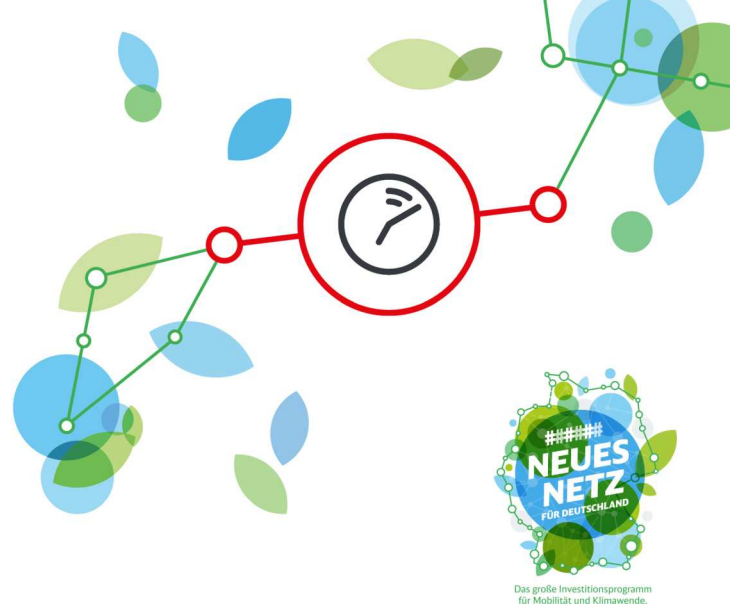




Baubedingte Fahrplanänderungen

Regionalverkehr



RB 31 Elsterwerda-Biehla – Elsterwerda – Großenhain – Dresden

in der Nacht Donnerstag/Freitag, 19./20. September, 21.15 – 0.30 Uhr

Umleitung und Ausfall der Zwischenhalte Zabeltitz ◀ ▶ Radebeul-Naundorf (Ersatz durch Busse) sowie veränderte Fahrzeiten Radebeul-Neundorf ◀ ▶ Cossebaude

- RB 18041 (23.39 Uhr ab Elsterwerda-Biehla) wird von Zabeltitz bis Radebeul-Naundorf umgeleitet.
- RB 18038 (Ankunft 22.13 Uhr in Elsterwerda-Biehla) wird von Radebeul-Naundorf bis Zabeltitz umgeleitet.
- Die planmäßigen Zwischenhalte fallen aus. Als Ersatz von/zu den ausfallenden Halten fahren Busse zwischen Elsterwerda-Biehla/Großenhain Cottb Bf und Radebeul-Naundorf. Beachten Sie die bis zu 69 Min. veränderten (früheren/späteren) Fahrzeiten der Busse. Aufgrund der Umleitung fahren die Züge zwischen Radebeul-Naundorf und Cossebaude bis zu 18 Min. früher/später.

Bitte beachten Sie, dass die Haltestellen des Ersatzverkehrs nicht immer direkt an den jeweiligen Bahnhöfen liegen. In den Bussen des Ersatzverkehrs ist die Beförderung von Fahrrädern, Rollstühlen und Kinderwagen nur eingeschränkt möglich, wobei Fahrräder Nachrang haben – das Buspersonal entscheidet im Einzelfall über die Fahrradmitnahme.

Grund

Instandhaltungsarbeiten

Kontaktdaten

<https://bauinfos.deutschebahn.com/kontaktdaten/DBRegioBB>

Diese Fahrplandaten werden ständig aktualisiert.

Bitte informieren Sie sich kurz vor Ihrer Fahrt über zusätzliche Änderungen.

Bestellen Sie sich unseren kostenlosen Newsletter und erhalten Sie alle baubedingten Fahrplanänderungen per E-Mail → <https://bauinfos.deutschebahn.com/newsletter>

Fakten und Hintergründe zu Bauprojekten in Ihrer Region finden Sie auf <https://bauprojekte.deutschebahn.com>



RB 31 Elsterwerda-Biehla – Elsterwerda – Großenhain – Dresden

Umleitung und Ausfall der Zwischenhalte Zabeltitz ◀ ▶ Radebeul-Naundorf (Ersatz durch Busse) sowie veränderte Fahrzeiten Radebeul-Neundorf ◀ ▶ Cossebaude

in der Nacht Donnerstag/Freitag, 19./20. September, 21.15 – 0.30 Uhr



Elsterwerda-Biehla ▶ Dresden-Neustadt

Liniennummer			🚋 RB31	RB31	RB31
Zugnummer			18041	18041	18001
Verkehrstag			19./20.	19./20.	20.
Elsterwerda-Biehla	Bf, Bahnhofsvorplatz	ab	22.15	23.39	4.39
Elsterwerda	Bf, Bahnhofsvorpl (Pos 1)	an	22.25	23.42	4.42
Elsterwerda	Bf, Bahnhofsvorpl (Pos 1)	ab	22.25	23.43	4.43
Prösen Ost	Hst B101	ab	22.34	23.46	4.46
Frauenhain	Bf, Bahnhofstr (Straßenbr)	ab	22.42	23.50	4.50
Zabeltitz	Hst Zabeltitz Bahnhof	an	22.55	23.53	4.53
Zabeltitz	Hst Zabeltitz Bahnhof	ab	22.55	23.54	4.54
Großenhain Cottb Bf	Bf, Bahnhofsvorpl (Pos 5)	an	23.07	Umleitung	5.00
Großenhain Cottb Bf	Bf, Bahnhofsvorpl (Pos 5)	ab	23.07	0.01	5.01
Priestewitz	Bf, Bahnhofsvorpl (Pos 1)	ab	23.16	0.06	5.06
Niederau	Bf, Bahnhofsvorplatz	ab	23.36	0.14	5.14
Weinböhla Hp	Bf, Bahnhofsvorpl (Pos 1)	ab	23.40	0.16	5.16
Coswig (b Dresden)	Bf, Bahnhofsvorpl (Pos 1)	an	23.51	Umleitung	5.21
Coswig (b Dresden)	Bf, Bahnhofsvorpl (Pos 1)	ab	23.51	0.22	5.22
Radebeul-Naundorf	Hst Bahnhof Naundorf	an	0.02	0.07	5.24
Radebeul-Naundorf		ab		0.08	5.25
Niederwartha		ab		0.10	5.27
Cossebaude		an		0.12	5.30
Cossebaude		ab		0.30	5.30
Dresden-Stetzsch		ab		0.32	5.32
Dresden-Kemnitz		ab		0.35	5.35
Dresden-Cotta		ab		0.37	5.37
Dresden-Friedrichstadt		an		0.39	5.39
Dresden-Friedrichstadt		ab		0.40	5.40
Dresden-Neustadt		an		0.44	5.44

Dresden-Neustadt ▶ Elsterwerda-Biehla/Hoyerswerda

Liniennummer			RB31	🚋 RB31	RE15	RB31	RB31	RB31
Zugnummer			18038	18038	18296	18046	18048	18040
Verkehrstag			19.	19.	19.	19.	19.	19./20.
Dresden-Neustadt		ab	21.07		21.58	22.07		23.07
Dresden-Friedrichstadt		an	21.11			22.11		23.11
Dresden-Friedrichstadt		ab	21.11			22.11		23.11
Dresden-Cotta		ab	21.14			22.14		23.15
Dresden-Kemnitz		ab	21.17			22.17		23.17
Dresden-Stetzsch		ab	21.19			22.19		23.19
Cossebaude		an	21.21			22.21		23.21
Cossebaude		ab	21.38			22.21		23.21
Niederwartha		ab	21.41			22.24		23.24
Radebeul-Naundorf		an	21.43			22.26		23.26
Radebeul-Naundorf	Bf, Hst Bf Naundorf	ab	21.43	21.50		22.33		23.33
Coswig (b Dresden)	Bf, Bahnhofsvorpl (Pos 1)	an	Umleitung	21.59	22.06	22.30		23.30
Coswig (b Dresden)	Bf, Bahnhofsvorpl (Pos 1)	ab	21.31	21.59	22.07	22.31		23.31
Weinböhla Hp	Bf, Bahnhofsvorpl (Pos 1)	ab	21.35	22.10	22.11	22.35		23.35
Niederau	Bf, Bahnhofsvorplatz	ab	21.37	22.14		22.37		23.37
Priestewitz	Bf, Bahnhofsvorpl (Pos 1)	ab	21.45	22.34	22.20	22.45		23.45
Großenhain Cottb Bf	Bf, Bahnhofsvorpl (Pos 5)	an	Umleitung	22.43	22.25	22.50		23.50
Großenhain Cottb Bf		ab	21.51		22.30	22.51		23.51
Zabeltitz		an	21.57			22.57		23.57
Zabeltitz		ab	21.57			22.57		23.57
Frauenhain		ab	22.01			23.01		0.01
Prösen Ost		ab	22.05			23.05		0.05
Elsterwerda		an	22.09			23.09		0.09
Elsterwerda		ab	22.10				23.17	
Elsterwerda-Biehla		an	22.13				23.20	
Lampertswalde		an			22.38			
Lampertswalde		ab			22.38			
Ortrand		an			22.46			
Ortrand		ab			22.47			
Ruhland		an			22.56			
Ruhland		ab			23.02			
Hosena		ab			23.10			
Lauta (NI)		ab			23.15			
Schwarzkollm		ab			23.18			
Hoyerswerda		an			23.25			

kein Halt	frühere Fahrzeit
Bus	spätere Fahrzeit

Fragen und Hinweise zu dieser Fahrplanänderung

Kundendialog DB Regio
Berlin/Brandenburg

Telefon 0331 235-6881
 E-Mail kundendialog.berlin-brandenburg@deutschebahn.com
 Internet dbregio-berlin-brandenburg.de