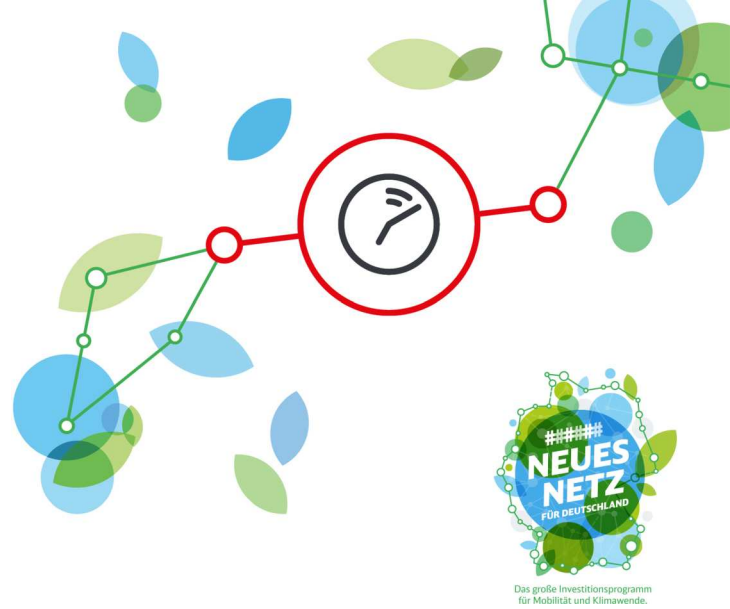




Baubedingte Fahrplanänderungen

Regionalverkehr



RE 13 Elsterwerda – Ruhland – Senftenberg – Cottbus

von Dienstag, 24. September, 22.00 Uhr bis Sonntag, 29. September, 1.30 Uhr

Zugausfall Elsterwerda ◀ ▶ Cottbus Hbf

Die Züge dieser Linie fallen zwischen Elsterwerda und Cottbus Hbf aus. Als Ersatz nutzen Sie bitte die Züge der Linien RE 11 (Leipzig – Hoyerswerda) und RB 49 (Falkenberg (Elster) – Cottbus).

Grund

Brückenarbeiten

Kontaktdaten

<https://bauinfos.deutschebahn.com/kontaktdaten/DBRegioBB>

Diese Fahrplandaten werden ständig aktualisiert.

Bitte informieren Sie sich kurz vor Ihrer Fahrt über zusätzliche Änderungen.

Bestellen Sie sich unseren kostenlosen Newsletter und erhalten Sie alle baubedingten Fahrplanänderungen per E-Mail → <https://bauinfos.deutschebahn.com/newsletter>

Fakten und Hintergründe zu Bauprojekten in Ihrer Region finden Sie auf <https://bauprojekte.deutschebahn.com>