



Baubedingte Fahrplanänderungen

S-Bahn-Verkehr



S 8 Halle (Saale) Hbf – Bitterfeld Dessau Lutherstadt Wittenberg – Jüterbog

- in der Nacht Montag/Dienstag, 27./28. Mai
 - in der Nacht Montag/Dienstag, 3./4. Juni
- jeweils 23.45 – 0.30 Uhr

spätere Fahrzeit ab Bitterfeld (► Dessau)

S 37874 (planmäßige Ankunft 0.15 Uhr in Dessau Hbf) fährt ab Bitterfeld 14 Min. später in Richtung Dessau.

Grund

Durcharbeitung von Weichen zwischen Delitzsch und Bf und Bitterfeld

Kontaktdaten

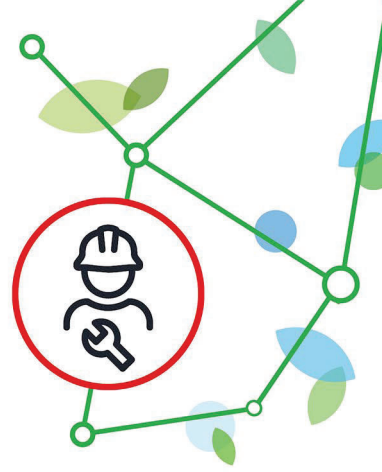
<https://bauinfos.deutschebahn.com/kontaktdaten/SBahnMitteldeutschland>

Diese Fahrplandaten werden ständig aktualisiert.

Bitte informieren Sie sich kurz vor Ihrer Fahrt über zusätzliche Änderungen.

Bestellen Sie sich unseren kostenlosen Newsletter und erhalten Sie alle baubedingten Fahrplanänderungen per E-Mail → <https://bauinfos.deutschebahn.com/newsletter>

Fakten und Hintergründe zu Bauprojekten in Ihrer Region finden Sie auf <https://bauprojekte.deutschebahn.com>



Information zu Bauarbeiten

Einschränkungen am Bahnhof Bitterfeld

Sehr geehrte Damen und Herren,

hiermit möchten wir Sie darüber informieren, dass wir das Empfangsgebäude **ab Montag, 6. März 2023**, für die Reisenden sperren. Sie werden stufenfrei um das Gebäude zu den Bahnsteigen geleitet.

Während des Rückbaus des Empfangsgebäudes ist zudem der direkte Zugang in die Personenunterführung nicht möglich. Die Bahnsteige 1 und 2 können über zwei Rampen stufenfrei erreicht werden. Von den Bahnsteigen 1 und 2 können Sie über die Personenunterführung die weiteren Bahnsteige erreichen.

Für die Unannehmlichkeiten bitten wir um Verständnis.

Weitere Informationen zum Projekt „Bitterfeld Bahnhof“ unter bauprojekte.deutschebahn.com/p/bitterfeld-bf

Ihre Deutsche Bahn

Bitterfeld, März 2023